



FRANTZEN *et al* architecten

00200\_08~DE KEYZER



FRANTZEN *et al* architecten

Hamerstraat 3

1021 JT Amsterdam NL

t +31 [0]20 7889918

f +31 [0]20 7889909

e [office@frantzen.nl](mailto:office@frantzen.nl)

i [www.frantzen.nl](http://www.frantzen.nl)



FRANTZEN *et al* architecten

---

De Keyzer

Herontwikkeling woonblok N44 Czaar Peterstraat, Amsterdam  
68 seniorenwoningen, 48 wooneenheden voor PG patiënten,  
3300 m2 commerciële ruimte, 81 parkeerplaatsen.

Oprichtgever:

De Principaal - De Key, Amsterdam

Hoofdaannemer:

Bot Bouw, Heerhugowaard

Adviseur installaties:

Cauberg-Huigen, Rotterdam

Adviseur constructies:

Pieters Bouwtechniek, Amsterdam

Projectteam FRANTZEN *et al* architecten:

Tom Frantzen, Karel van Eijken, Stephan Schülecke, Felix Reiter,  
Jasper Hermans, Laura Reinders, Gertjan Rohaan

Periode:

ontwerp 2004-2008, oplevering 2011

- > gepubliceerd in Avermaete T, Van der Heijden H, Oostmeijer E, Vlassenrood L. *Architectuur in Nederland Jaarboek 2012/2013*. Rotterdam, nai010 uitgevers: 72-75
- > winnaar Zuiderkerkprijs 2011 (beste woongebouw Amsterdam)
- > winnaar VKG architectuurprijs 2011
- > gepubliceerd in Van der Heijden H. *Industrialisatie, Rationalisme en prefabarchitectuur: De Architect 2011, 12; 67-77*
- > gepubliceerd in: Hulsman B. *Op Zoek naar oude ritmes: NRC Cultureel supplement*, 03-11-2011; 7
- > gepubliceerd in: Kruit C. *'Je moet als architect je eigen kansen creëren': DAX #28, 2009; 32*

Op de locatie van de gesloopte monumentale "dubbeltjespanden" aan de Czaar Peterstraat is het gebouw De Keyzer gerealiseerd. Het gebouw omvat 68 levensloopgeschikte vrije sector huurwoningen; 6 groepswoningen en 8 zelfstandige woningen voor zorgaanbieder Amsta, een dienstencentrum met een breed aanbod van zorg- en welzijnsdiensten en bedrijfsruimtes voor winkels of kantoren in de plint.

Met het ontwerp van het gebouw is getracht om de stedenbouwkundige en architectonische uitstraling van de voormalige "dubbeltjespanden" te evenaren. Het grote stadsblok van 130 m x 24 m heeft daarmee het monumentale karakter van de straat weten te behouden.

De 68 woningen zijn gegroepeerd rond vier lichthoven die de L-vormige woningen van extra licht voorzien. Door de dakterrassen van elkaar te scheiden met grote "dakerkers" wordt de voor de straat belangrijke ritmiek van dakkapellen doorgezet. De begane grond is zo ontworpen dat zich zowel kleine winkels als grote voorzieningen kunnen vestigen achter de gevel die de maat en schaal van het straatbeeld volgt.

Omdat de bouwlocatie te complex bleek voor een traditionele constructiewijze bestaat de buitengevel volledig uit geprefabriceerde baksteen-betonelementen. De lichthoven hebben bijzondere "gecapitonnerde" stucwerkgevels die lijken op een Chesterfield bank, waarbij de historische gevelankers van de gesloopte "dubbeltjespanden" zijn hergebruikt als de sierknoppen.



---

FRANTZEN *et al* architecten

Hamerstraat 3

1021 JT Amsterdam NL

t +31 [0]20 7889918

f +31 [0]20 7889909

e [office@frantzen.nl](mailto:office@frantzen.nl)

i [www.frantzen.nl](http://www.frantzen.nl)



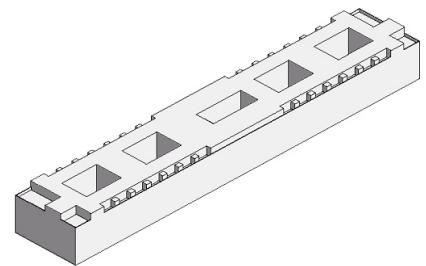


FRANTZEN *et al* architecten

00200\_08~DE KEYZER / 3



De nieuwbouw versterkt de historische stedenbouwkundige structuur middels massa, geleding en architectuur



Het gebouw is opgebouwd rondom vier lichthoven, de dakverdieping verfijnt de schaal van het gebouw

FRANTZEN *et al* architecten

Hamerstraat 3

1021 JT Amsterdam NL

t +31 [0]20 7889918

f +31 [0]20 7889909

e [office@frantzen.nl](mailto:office@frantzen.nl)

i [www.frantzen.nl](http://www.frantzen.nl)



FRANTZEN *et al* architecten

00200\_08~DE KEYZER / 4



Het ontwerp voor de nieuwbouw gebruikt dezelfde baksteen en dezelfde compositorische middelen als het oorspronkelijke gebouw, waardoor er een grote verwantschap tussen oud en nieuw ontstaat ondanks een totaal verschillende woningtypologie en andere afwijkende functies.

FRANTZEN *et al* architecten

Hamerstraat 3

1021 JT Amsterdam NL

t +31 [0]20 7889918

f +31 [0]20 7889909

e [office@frantzen.nl](mailto:office@frantzen.nl)

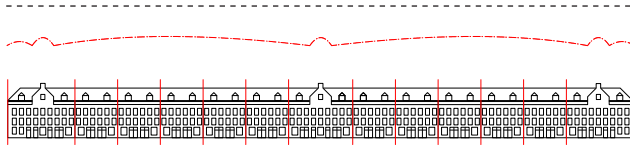
i [www.frantzen.nl](http://www.frantzen.nl)





FRANTZEN *et al* architecten

00200\_08~DE KEYZER / 5



1. Verticale geleiding



2. Parcellering



3. Horizontale Geleiding



4. Enkele Gevelopeningen



5. Dubbele Gevelopeningen



6. Deuren



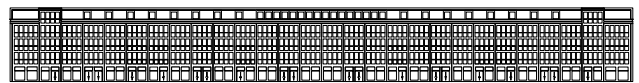
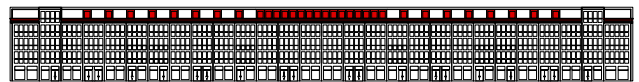
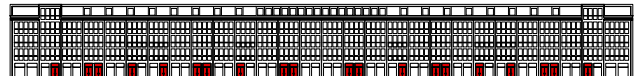
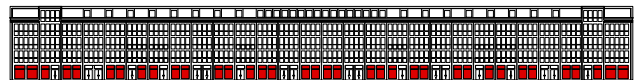
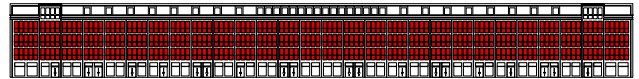
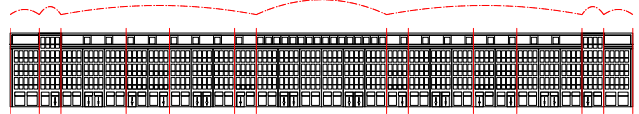
7. Dakkapellen en gootlijst



8. Muurankers



9. Geesverspringingen



compositie gesloopte "Dubbeltjespanden"

compositie nieuwbouw "De Keyzer"

FRANTZEN *et al* architecten

Hamerstraat 3

1021 JT Amsterdam NL

t +31 [0]20 7889918

f +31 [0]20 7889909

e [office@frantzen.nl](mailto:office@frantzen.nl)

i [www.frantzen.nl](http://www.frantzen.nl)



FRANTZEN *et al* architecten

00200\_08~DE KEYZER / 6



aanzicht vanaf de zuidelijke entree van de Blankenstraat

FRANTZEN *et al* architecten

Hamerstraat 3

1021 JT Amsterdam NL

t +31 [0]20 7889918

f +31 [0]20 7889909

e [office@frantzen.nl](mailto:office@frantzen.nl)

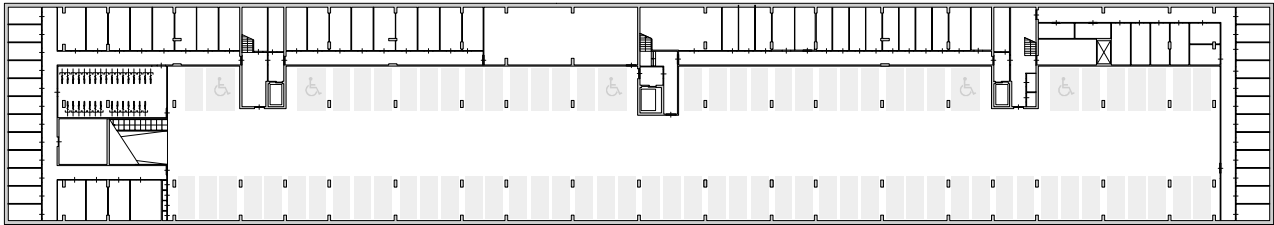
i [www.frantzen.nl](http://www.frantzen.nl)



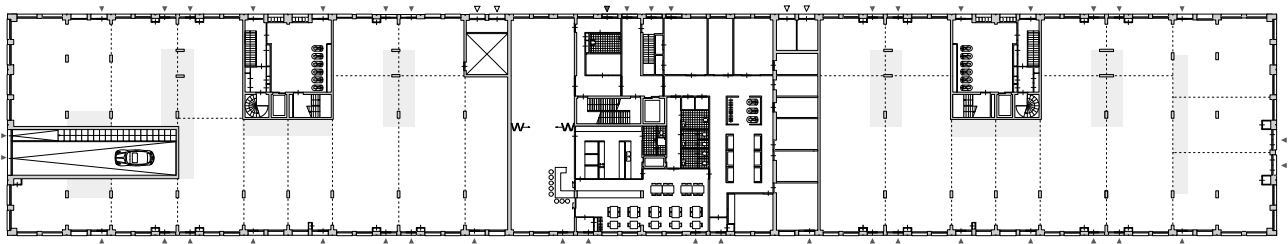


FRANTZEN *et al* architecten

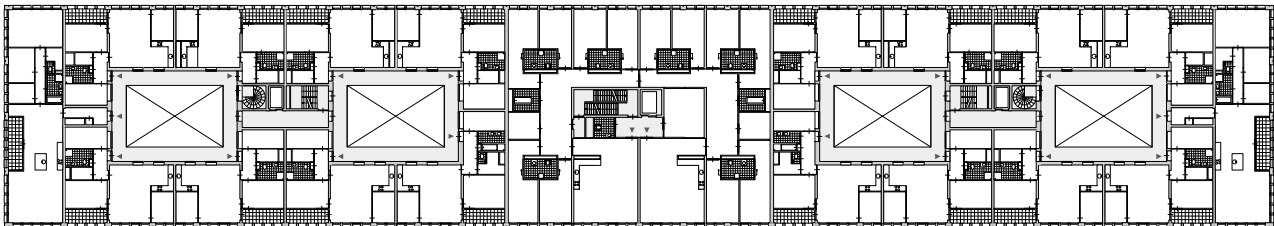
00200\_08~DE KEYZER / 7



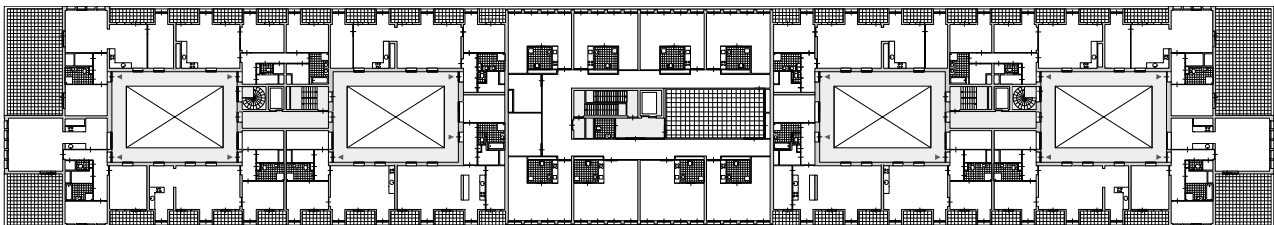
parkeerkelder



Begane Grond met de mogelijkheid voor kleinschalige winkelruimtes, in het centrale gedeelte zorgcentrum AMSTA



1e, 2e, 3e verdieping ouderenwoningen vrije en sociale sector, in het centrale gedeelte begeleid groepswonen voor PG patiënten



4e verdieping: luxe woningen met dakterrassen, in het centrale gedeelte begeleid zelfstandig wonen voor PG patiënten

FRANTZEN *et al* architecten

Hamerstraat 3

1021 JT Amsterdam NL

t +31 [0]20 7889918

f +31 [0]20 7889909

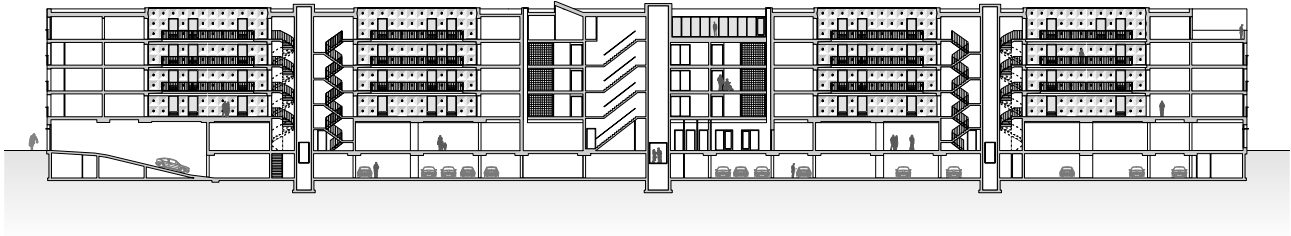
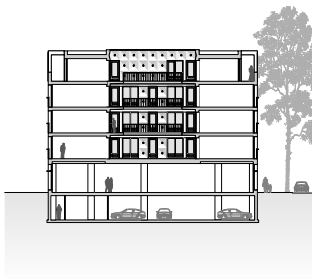
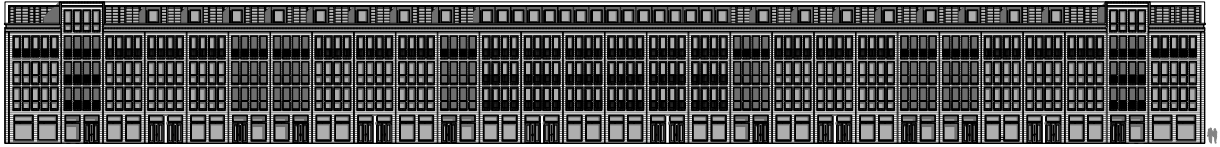
e [office@frantzen.nl](mailto:office@frantzen.nl)

i [www.frantzen.nl](http://www.frantzen.nl)



FRANTZEN *et al* architecten

00200\_08~DE KEYZER / 8



gevel Czaar Peterstraat, dwarsdoorsnede over het lichthof, gevel Coehoornstraat, langsdoorsnede

FRANTZEN *et al* architecten

Hamerstraat 3

1021 JT Amsterdam NL

t +31 [0]20 7889918

f +31 [0]20 7889909

e [office@frantzen.nl](mailto:office@frantzen.nl)

i [www.frantzen.nl](http://www.frantzen.nl)





FRANTZEN *et al* architecten

00200\_08~DE KEYZER / 9



De wanden zijn vormgegeven als een Chesterfield bank met de muurankers van het oorspronkelijke gebouw als knopen.

Elk lichtloft ontsluit minimaal 16 woningen.

FRANTZEN *et al* architecten

Hamerstraat 3

1021 JT Amsterdam NL

t +31 [0]20 7889918

f +31 [0]20 7889909

e [office@frantzen.nl](mailto:office@frantzen.nl)

i [www.frantzen.nl](http://www.frantzen.nl)



FRANTZEN *et al* architecten

00200\_08~DE KEYZER / 10



frontaal aanzicht in de Blankenstraat



De volledig geprefabriceerde gevel in aanbouw.

---

**FRANTZEN** *et al* architecten

Hamerstraat 3

1021 JT Amsterdam NL

t +31 [0]20 7889918

f +31 [0]20 7889909

e [office@frantzen.nl](mailto:office@frantzen.nl)

i [www.frantzen.nl](http://www.frantzen.nl)





FRANTZEN *et al* architecten

00200\_08~DE KEYZER / 11



doorzicht vanuit een hoofdslaapkamer via de loggia op de overzijde van de Blankenstraat

---

**FRANTZEN** *et al* architecten

Hamerstraat 3

1021 JT Amsterdam NL

t +31 [0]20 7889918

f +31 [0]20 7889909

e [office@frantzen.nl](mailto:office@frantzen.nl)

i [www.frantzen.nl](http://www.frantzen.nl)



FRANTZEN *et al* architecten

00200\_08~DE KEYZER / 12



aanzicht vanaf de zuidelijke entree van de Czaar Peterstraat

FRANTZEN *et al* architecten

Hamerstraat 3

1021 JT Amsterdam NL

t +31 [0]20 7889918

f +31 [0]20 7889909

e [office@frantzen.nl](mailto:office@frantzen.nl)

i [www.frantzen.nl](http://www.frantzen.nl)

